

DCN-SW Módulo principal do software de conferência

www.boschsecurity.com/pt



BOSCH
Tecnologia para a vida



- ▶ Reunião e ordem do dia
- ▶ Gestão de utilizadores
- ▶ Solução de servidor do cliente
- ▶ Optimizado para Microsoft Windows 7
- ▶ Configuração off-line

O módulo principal do software de conferência DCN-SW é utilizado como uma plataforma na qual todos os outros módulos de software são executados. Estão incluídas funções básicas podendo ser adicionadas outras funções consoante a funcionalidade pretendida.

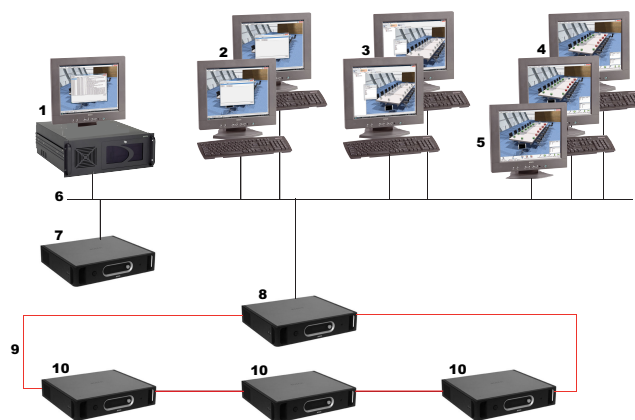
Generalidades (sistema)

O módulo principal do software de conferência DCN-SW é concebido como uma solução de servidor do cliente e é constituído por quatro componentes de software:

- O servidor permite a gestão, controlo e monitorização do sistema DCN Next Generation ou do sistema de conferências sem fios DCN.
- A aplicação de configuração permite a instalação do sistema e a preparação da reunião.
- A aplicação do operador permite a monitorização do sistema e o controlo da reunião.
- A aplicação de impressão permite imprimir os resultados da votação.

Todas as aplicações DCN-SW podem, mas não necessitam de ser executadas em computadores separados e podem ser integradas na perfeição umas nas outras. Isto proporciona a possibilidade de atribuir funcionalidades a diferentes utilizadores e/ou PCs, por

exemplo, permitir um ou mais utilizadores definir a configuração e registar delegados (aplicação de configuração) e outra pessoa controlar a reunião noutra PC (aplicação do operador). O ficheiro de ajuda no contexto proporciona apoio imediato para todas as aplicações.



1	Servidor DCN-SW
2	Aplicação de impressão dos resultados da votação
3	Aplicação de configuração remota

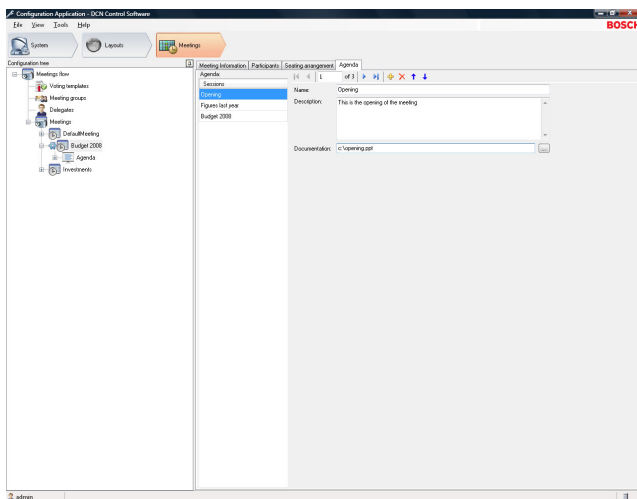
4	Aplicação do operador remota (é necessária uma licença para múltiplos PCs)
5	Ecrã sensível ao toque
6	Ligações Ethernet
7	CCU2 (autónoma)
8	CCU2 (principal)
9	Rede óptica da Bosch
1	CCU2 (subordinada)
0	

Funções

O servidor

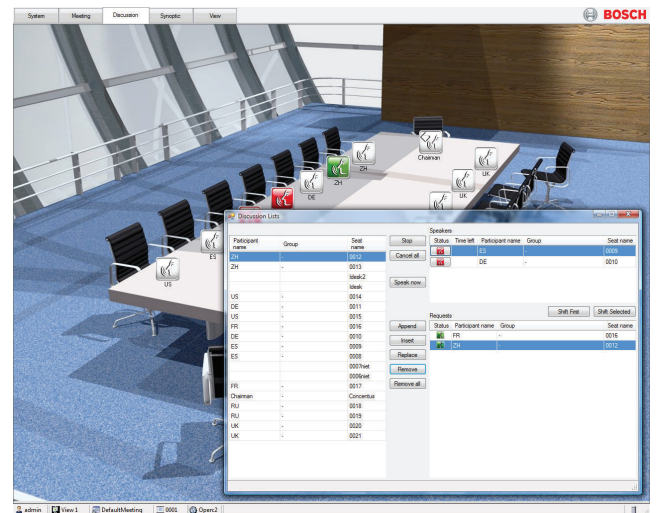
- Monitorização e controlo dos dados da conferência.
- É executado em segundo plano e liga todas as aplicações entre si.
- A base de dados SQL armazena todos os dados e definições.
- Relatório de estado da ligação à base de dados e da ligação do sistema.
- Registo de erros para um diagnóstico rápido.

Aplicação de configuração



- Pré-configuração passo a passo fácil, tornando-a excepcionalmente ergonómica.
- Configuração off-line do sistema.
- Gestão de utilizadores pelo administrador: definir utilizadores e grupos de utilizadores com privilégios de grupo tais como direitos de visualização e controlo.
- Configuração do sistema pelo instalador: definir lugares e quadros sinópticos.
- Preparação da reunião pelo operador: modelos de voto, delegados participantes, autorizações para cada reunião, a ordem do dia, listas de oradores e textos para a votação.

Aplicação do operador



- Controlo total da reunião.
- Ecrã sensível ao toque optimizado.
- Tecnologia Ribbon que oferece ao utilizador uma representação gráfica de todas as funções principais, tornando o seu uso muito intuitivo.
- A funcionalidade depende dos direitos de utilizador e da licença do sistema.
- Controlo sinóptico de microfones, resultados da votação, controlo individual da sensibilidade do microfone, estado da bateria e estado do sinal.
- As formas ergonomicamente desenhadas e as tonalidades ajudam os daltónicos a distinguir os diferentes estados.
- Atalhos rápidos para ir imediatamente para a aplicação de configuração para executar ajustes na pré-configuração.

Aplicação de impressão

- Impressão automática dos resultados da votação

Planeamento

Licença

O DCN-SW é activado por licença e possui um código de autorização que inclui controlo sinóptico com uma funcionalidade de controlo básico do microfone. A activação é feita através do site de licenciamento. A aplicação de configuração pode ser utilizada independentemente das licenças adicionais, por outro lado, a aplicação do operador necessita da licença para controlar o sistema de conferência. Para executar a aplicação do operador noutra PC, é necessário o DCN-SWMP.

Peças incluídas

Quantidade	Componente
1	O DVD inclui:
	DCN-SW Módulo principal do software de conferência
	Código de autorização, incluindo controlo sinóptico
	Assistente de configuração, que pode instalar de modo selectivo todos os componentes (aplicação de servidor, configuração, operador e impressão) em todos os idiomas suportados

Especificações Técnicas

Número máximo de PCs de cliente	20
Sistema operativo suportado	Windows 7 Home Premium (32 e 64 bits) ou posterior ou Windows Vista Home Premium (32 ou 64 bits) ou superior Todos com os service packs e actualizações mais recentes.
Necessita de uma porta TCP aberta para os PCs de cliente	9461
Requisitos do computador	
Só uma CCU	Processador Dual core (2,66 GHz) e 2 GB de memória interna para sistemas de PC único e para o PC do servidor em sistemas de múltiplos PCs. Processador Dual core (2,66 GHz) e 1 GB de memória interna para PCs cliente em sistemas de PCs múltiplos.
Várias CCU	Processador Quad core (2,40 GHz) e 2 GB de memória interna para sistemas de PC único e para o PC servidor em sistemas de múltiplos PCs. Processador Dual core (2,66 GHz) e 1 GB de memória interna para PCs cliente em sistemas de PCs múltiplos.

Como encomendar**DCN-SW Módulo principal do software de conferência**

Módulo principal do software de conferência DCN Next Generation, uma plataforma para executar os restantes módulos de software de conferência.

N.º de encomenda **DCN-SW**

Opções de software**DCN-SW-E Código electrónico do módulo principal do software de conferência**

Módulo principal do software de conferência DCN Next Generation, uma plataforma para executar os restantes módulos de software de conferência; código electrónico de autorização.

N.º de encomenda **DCN-SW-E**

Representado por:

Portugal:

Bosch Security Systems
Sistemas de Segurança, SA.
Av. Infante D. Henrique, Lt.2E - 3E
Apartado 8058
Lisboa, 1801-805
Telefone: +351 218 500 360
Fax: +351 218 500 088
pt.securitysystems@bosch.com
www.boschsecurity.com/pt

América Latina:

Robert Bosch Ltda
Security Systems Division
Via Anhanguera, Km 98
CEP 13065-900
Campinas, Sao Paulo, Brazil
Phone: +55 19 2103 2860
Fax: +55 19 2103 2862
latam.boschsecurity@bosch.com
www.boschsecurity.com